

СТЕНД РУУК С КАМЕРНОЙ ТЕХНИКОЙ

**geoliner**<sup>®</sup>  
СТЕНД РУУК

# 670 XD



**HOFMANN**<sup>®</sup> 

# GEOLINER® 670 XD

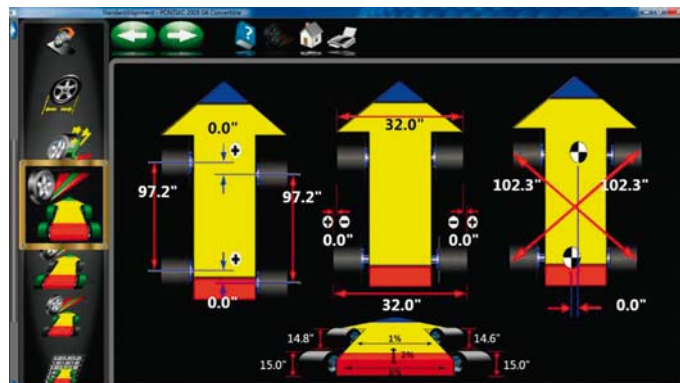
## Многосторонне оснащённый стенд РУУК с высокой точностью измерений

### МНОГОСТОРОННИЕ И ТОЧНЫЕ АППАРАТНЫЕ СРЕДСТВА

- Камеры с высоким разрешением обеспечивают точные результаты измерений и диагностирования в реальном режиме времени
- Долговечные пассивные XD-мишени без зависимой от внешних воздействий электроники
- XD-мишени и лёгкие, долговечные и прочные колёсные адаптеры AC400.

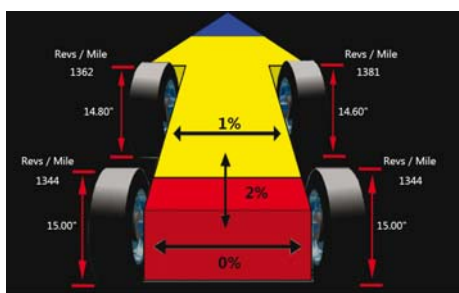
### СОВРЕМЕННЫЕ МЕТОДЫ ИЗМЕРЕНИЯ РАЗМЕРОВ АВТОМОБИЛЯ

- Измерение контрольных диагоналей указывает на возможные повреждения при аварии
- Измерение радиусов качения колёс позволяет не только установить несоответствие размеров шин, но и указывают возможную причину жалобы клиента на боковой увод автомобиля.

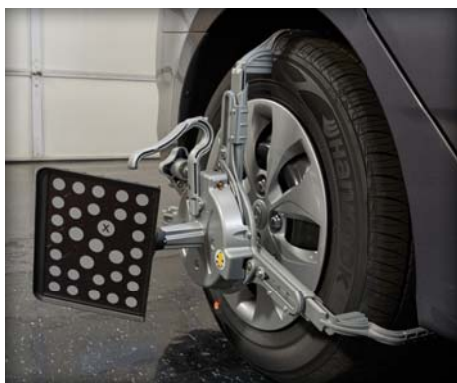


# geoliner® 670 XD является одним из наиболее совершенных стендов РУУК

Патентованная камерная техника обеспечивает точные измерения в реальном масштабе времени, что повышает производительность СТО. Удобные для оператора свойства программ EZ-TOE\*, VODI\* и объёмный банк данных автомобилей удовлетворяет требованиям пользователя, обеспечивая простоту пользования и высокую точность.



## АС400 – БЫСТРОЗАЖИМНОЙ КОЛЁСНЫЙ АДАПТЕР



### Надёжное крепление без касания обода

- Колёсный адаптер касается только шины.
- Надёжность и повторяемость результатов измерений благодаря ограничению усилия зажима
- Долговечный и лёгкий адаптер (магнелиевое литьё)

### Простота и быстрота использования

- Быстрое и простое крепление адаптера с помощью одной зажимной рукоятки
- Для крепления адаптера на колёсах различных размеров дополнительные принадлежности не требуются
- Большая удобная рукоятка обеспечивает удобство работы
- XD-мишени легче обычных мишеней и занимают меньше места

### АС400 – колёсный адаптер с XD-мишенями

Масса 3,13 кг; размеры передних и задних мишеней 152 x 203 мм – это самые малые и лёгкие колёсные адаптеры и мишени, которые мы предлагаем.

### Измерение высоты положения кузова\*

Для некоторых моделей автомобилей необходимо измерять высоту положения кузова, чтобы соответственно корректировать нормативные регулировочные параметры.

### EZ-Toe\*

Помощь при регулировке схождения в труднодоступных точках регулировки

### Дружественный экранный интерфейс пользователя

Пошаговые указания ведут оператора по сложнейшим операциям

### Данные производителей

Объёмные данные производителей обеспечивают быстрый и точный выбор модели автомобиля

### VODI™

Пиктограммы – указатели направления положения автомобиля в момент измерения – ведут оператора по измерительным операциям.

### Видеопомощь

Подробные видеофильмы показывают, как следует выполнять требуемые регулировки даже в сложных случаях.

\* Патент или представлено к патентованию

# 670 XD



# geoliner®

СТЕНД РУУК

## ТЕХНИЧЕСКИЕ ХАРАКТЕРИСТИКИ

Колея	121,9 см – 243,8 см (48" – 96")
База	200,7 см – 457,2 см (79" – 180")
Масса в упаковке	227 кг
Электропитание	230 В, 1 фаза, 50 Гц

## Технические данные AC400

Диаметр шин	48,3 см – 99,1 см (19" – 39")
Масса	3,13 кг
Усилие зажима	164,6 Н
Материал	магний

## Технические данные AC100

Диаметр обода	11" – 22"
Масса	4,9 – 5,2 кг
Материал	алюминиевое литьё

## Стандартные принадлежности

Колёсные адаптеры и камеры  
Фиксатор рулевого колеса  
Фиксатор тормозной педали  
Противооткатные упоры (2 шт.)

## ПРИНАДЛЕЖНОСТИ – ОПЦИИ

AC100 Комплект универсальных колёсных адаптеров  
EAK0305J83A

AC400 Комплект колёсных адаптеров  
EAK0320J35A

Помощь при въезде (видеонаблюдение)  
EAK0289J91A

Адаптер для ступицы для замера без колёс  
EAK0222J83B

Удлинитель диапазона зажима для адаптеров  
AC100 – EAK0268J62A

Комплект с двумя высокими стойками  
EAK0289J80A

Комплект с одной высокой стойкой  
4031236

Комплект с двумя короткими стойками  
EAK0289J81A

Комплект с одной короткой стойкой  
4031234

Переставной по вертикали поворотный держатель  
балки с камерами  
4031154

Комплект удлинителей для AC400  
EAK0305J50A

### EMEA-JA

Snap-on Equipment s.r.l. - Via Prov. Carpi, 33 - 42015 Correggio (RE)  
Phone: +39 0522 733-411 - Fax: +39 0522 733-479 - www.hofmann-europe.com

### France

Snap-on Equipment France - ZA du Vert Galant - 15, rue de la Guivernone BP 97175  
Saint-Ouen-l'Aumône - 95056 Cergy-Pontoise CEDEX  
Phone: +33 134 48 58-78 - Fax: +33 134 48 58-70 - www.hofmann-france.fr

### Germany

Snap-on Equipment GmbH - Konrad-Zuse-Straße 1 - 84579 Unterneukirchen  
Phone: +49 8634 622-0 - Fax: +49 8634 5501 - www.hofmann-deutschland.com

### Italy

Snap-on Equipment s.r.l. - Via Prov. Carpi, 33 - 42015 Correggio (RE)  
Phone: +39 0522 733-411 - Fax: +39 0522 733-410 - www.hofmann-italia.it

### United Kingdom

Snap-on Equipment Ltd. - Unit 17 Denney Road, King's Lynn - Norfolk PE30 4HG  
Phone: +44 118 929-6811 - Fax: +44 118 966-4369 - www.snapon-equipment.co.uk

Оборудование на рисунках может быть представлено с дополнительными принадлежностями, цены которых являются дополнительными к указанным. Технические характеристики могут быть изменены.

Cod.: 9702 672 - 11/2016



**HOFMANN®**